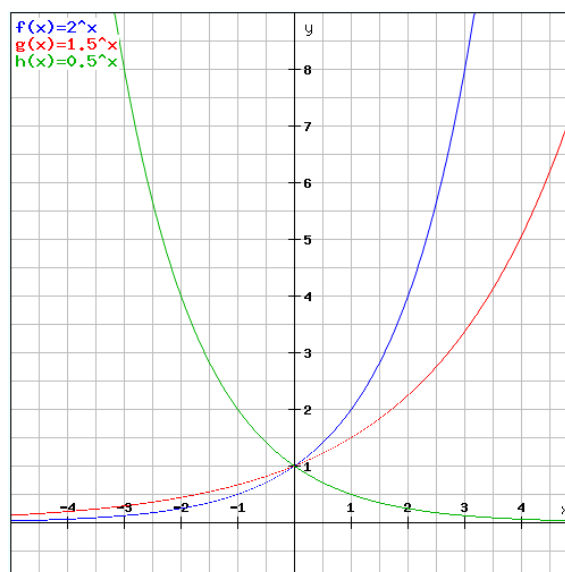


9.1.5. 指數函數 (Exponential Function)

- 指數函數圖像嘅數式係 $y = a^x$
 - 當中 a 為正嘅實數
- 定義域 (domain): $-\infty < x < \infty$
- 右面圖中有三個例子：
 - $y = (1/2)^x$; $y = (1.5)^x$; $y = 2^x$;
- 指數函數圖像嘅極小值係 0。
- 指數函數圖像係冇對稱性同週期性嘅。
- 以上較詳細嘅資料可以睇返課題“3.4 理解指數函數與對數函數的性質及認識其圖像的特徵”。



9.1.6. 對數函數 (Logarithmic Function)

- 指數函數圖像嘅數式係 $y = \log_a x$
 - 當中 a 為正嘅實數
- 定義域係 $0 < x < \infty$ ($\infty =$ 無限大)
- 右面圖中就有三個例子：
 - $y = \log_2 x$ (藍色線);
 - $y = \log_5 x$ (紅色線);
 - $y = \log_{10} x$ (綠色線)
- 對數函數圖像係冇極大值同極小值嘅。
- 對數函數圖像係冇對稱性同週期性嘅。
- 以上較詳細嘅資料可以睇返課題“3.4 理解指數函數與對數函數的性質及認識其圖像的特徵”。

